

Montagsdemo

Voll-Beschäftigung ist möglich . . .

Z.Bsp.: bei den ARGEn: Millionen ALG 2-Anträge prüfen * Bewilligungsbescheide erstellen * Widersprüche und Klagen bearbeiten * Bescheide korrigieren * neue Bescheide für einzelne Tage erstellen * Bescheide für ganze Monate erstellen * Dienstaufsichtsbeschwerden und Abmahnungen bearbeiten * befristete Arbeitsverträge der ARGE-Mitarbeiter um eine halbes Jahr verlängern * Nebenverdienste ausrechnen * Kontoauszüge kopieren und wegwerfen * Reklamationen bearbeiten * Nebenverdienste neu berechnen * Mitarbeiter schulen und entlassen * neue Mitarbeiter anlernen * Bewerbungstraining vermitteln * Ein-Euro-Jobber kontrollieren und die Träger bezahlen * Bescheide neu bearbeiten * Gelder zurückfordern * Überprüfungsanträge bearbeiten * Gelder wieder zurückzahlen * die besten Mitarbeiter entlassen * Sanktionen verhängen * neue Widersprüche bearbeiten * einbehaltene Sanktionen wieder auszahlen * Mitarbeiter austauschen * Arbeitslosenstatistiken fälschen * Erfolgsmeldungen an die Presse weitergeben * Ausreden für kritische Rückfragen überlegen * Beraterfirmen einkaufen * mehr Mitarbeiter entlassen *

. . . Lohn-Arbeit offensichtlich nicht !

Sauerländer Erwerbslosen-Initiative - **Blatt 113 05.05.2008**

Armin Kligge, Ulrich Wockelmann, Johannes Peeren

Tel.: 02371-29408, Fax: 02371-27619 Mail: Armin.Kligge@gmx.de

<http://www.1webspaces.biz/g-punkt-iserlohn/montagsdemo.html>

Montagsdemo

Voll-Beschäftigung ist möglich . . .

Z.Bsp.: bei den ARGEn: Millionen ALG 2-Anträge prüfen * Bewilligungsbescheide erstellen * Widersprüche und Klagen bearbeiten * Bescheide korrigieren * neue Bescheide für einzelne Tage erstellen * Bescheide für ganze Monate erstellen * Dienstaufsichtsbeschwerden und Abmahnungen bearbeiten * befristete Arbeitsverträge der ARGE-Mitarbeiter um eine halbes Jahr verlängern * Nebenverdienste ausrechnen * Kontoauszüge kopieren und wegwerfen * Reklamationen bearbeiten * Nebenverdienste neu berechnen * Mitarbeiter schulen und entlassen * neue Mitarbeiter anlernen * Bewerbungstraining vermitteln * Ein-Euro-Jobber kontrollieren und die Träger bezahlen * Bescheide neu bearbeiten * Gelder zurückfordern * Überprüfungsanträge bearbeiten * Gelder wieder zurückzahlen * die besten Mitarbeiter entlassen * Sanktionen verhängen * neue Widersprüche bearbeiten * einbehaltene Sanktionen wieder auszahlen * Mitarbeiter austauschen * Arbeitslosenstatistiken fälschen * Erfolgsmeldungen an die Presse weitergeben * Ausreden für kritische Rückfragen überlegen * Beraterfirmen einkaufen * mehr Mitarbeiter entlassen *

. . . Lohn-Arbeit offensichtlich nicht !

Sauerländer Erwerbslosen-Initiative - **Blatt 113 05.05.2008**

Armin Kligge, Ulrich Wockelmann, Johannes Peeren

Tel.: 02371-29408, Fax: 02371-27619 Mail: Armin.Kligge@gmx.de

<http://www.1webspaces.biz/g-punkt-iserlohn/montagsdemo.html>

Montagsdemo

Voll-Beschäftigung ist möglich . . .

Z.Bsp.: bei den ARGEn: Millionen ALG 2-Anträge prüfen * Bewilligungsbescheide erstellen * Widersprüche und Klagen bearbeiten * Bescheide korrigieren * neue Bescheide für einzelne Tage erstellen * Bescheide für ganze Monate erstellen * Dienstaufsichtsbeschwerden und Abmahnungen bearbeiten * befristete Arbeitsverträge der ARGE-Mitarbeiter um eine halbes Jahr verlängern * Nebenverdienste ausrechnen * Kontoauszüge kopieren und wegwerfen * Reklamationen bearbeiten * Nebenverdienste neu berechnen * Mitarbeiter schulen und entlassen * neue Mitarbeiter anlernen * Bewerbungstraining vermitteln * Ein-Euro-Jobber kontrollieren und die Träger bezahlen * Bescheide neu bearbeiten * Gelder zurückfordern * Überprüfungsanträge bearbeiten * Gelder wieder zurückzahlen * die besten Mitarbeiter entlassen * Sanktionen verhängen * neue Widersprüche bearbeiten * einbehaltene Sanktionen wieder auszahlen * Mitarbeiter austauschen * Arbeitslosenstatistiken fälschen * Erfolgsmeldungen an die Presse weitergeben * Ausreden für kritische Rückfragen überlegen * Beraterfirmen einkaufen * mehr Mitarbeiter entlassen *

. . . Lohn-Arbeit offensichtlich nicht !

Sauerländer Erwerbslosen-Initiative - **Blatt 113 05.05.2008**

Armin Kligge, Ulrich Wockelmann, Johannes Peeren

Tel.: 02371-29408, Fax: 02371-27619 Mail: Armin.Kligge@gmx.de

<http://www.1webspaces.biz/g-punkt-iserlohn/montagsdemo.html>

Montagsdemo

Voll-Beschäftigung ist möglich . . .

Z.Bsp.: bei den ARGEn: Millionen ALG 2-Anträge prüfen * Bewilligungsbescheide erstellen * Widersprüche und Klagen bearbeiten * Bescheide korrigieren * neue Bescheide für einzelne Tage erstellen * Bescheide für ganze Monate erstellen * Dienstaufsichtsbeschwerden und Abmahnungen bearbeiten * befristete Arbeitsverträge der ARGE-Mitarbeiter um eine halbes Jahr verlängern * Nebenverdienste ausrechnen * Kontoauszüge kopieren und wegwerfen * Reklamationen bearbeiten * Nebenverdienste neu berechnen * Mitarbeiter schulen und entlassen * neue Mitarbeiter anlernen * Bewerbungstraining vermitteln * Ein-Euro-Jobber kontrollieren und die Träger bezahlen * Bescheide neu bearbeiten * Gelder zurückfordern * Überprüfungsanträge bearbeiten * Gelder wieder zurückzahlen * die besten Mitarbeiter entlassen * Sanktionen verhängen * neue Widersprüche bearbeiten * einbehaltene Sanktionen wieder auszahlen * Mitarbeiter austauschen * Arbeitslosenstatistiken fälschen * Erfolgsmeldungen an die Presse weitergeben * Ausreden für kritische Rückfragen überlegen * Beraterfirmen einkaufen * mehr Mitarbeiter entlassen *

. . . Lohn-Arbeit offensichtlich nicht !

Sauerländer Erwerbslosen-Initiative - **Blatt 113 05.05.2008**

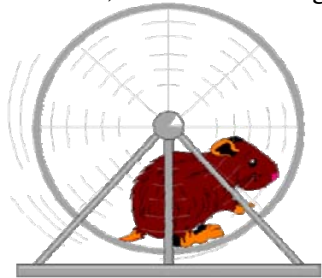
Armin Kligge, Ulrich Wockelmann, Johannes Peeren

Tel.: 02371-29408, Fax: 02371-27619 Mail: Armin.Kligge@gmx.de

<http://www.1webspaces.biz/g-punkt-iserlohn/montagsdemo.html>

„Voll-Beschäftigung ist schon heute möglich.“

Schade nur, dass dieses bürokratische Monster,
ARGE, dabei weder Werte noch Nutzen
schafft, - nur Beschäftigung.



„Beinahe jeden Monat sinkt angeblich die Arbeitslosigkeit. SPD-Chef Beck und sein Vize Steinmeier schüren daher die Hoffnung auf Vollbeschäftigung. Bundesarbeitsminister Scholz hält Vollbeschäftigung gar für "ein realistisches Ziel".

http://www.welt.de/wirtschaft/article1951530/Kurt_Beck_glaubt_wieder_an_Vollbeschaeftigung.html

Dienstag, 20.05.2008

Aktionstag gegen die Streichung der Finanzierung
von unabhängigen Sozialberatungsstellen

<http://www.tacheles-sozialhilfe.de/aktuelles/2008/Aktionstag-Sozialberatung.aspx>



Druckkosten-Sponsoring Wolfgang Schröder

DSL-Beratungsstelle Iserlohn

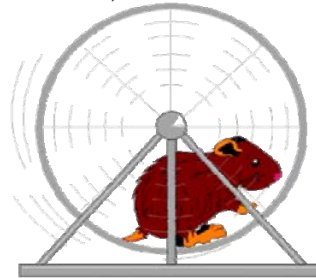
Oststrasse 18 – 58636 Iserlohn

Tel. 02371 970911 Fax #970912 Mobil 01722770268

E-mail ws@ws-i.de PC-Notdienst 02371 567899

„Voll-Beschäftigung ist schon heute möglich.“

Schade nur, dass dieses bürokratische Monster,
ARGE, dabei weder Werte noch Nutzen
schafft, - nur Beschäftigung.



„Beinahe jeden Monat sinkt angeblich die Arbeitslosigkeit. SPD-Chef Beck und sein Vize Steinmeier schüren daher die Hoffnung auf Vollbeschäftigung. Bundesarbeitsminister Scholz hält Vollbeschäftigung gar für "ein realistisches Ziel".

http://www.welt.de/wirtschaft/article1951530/Kurt_Beck_glaubt_wieder_an_Vollbeschaeftigung.html

Dienstag, 20.05.2008

Aktionstag gegen die Streichung der Finanzierung
von unabhängigen Sozialberatungsstellen

<http://www.tacheles-sozialhilfe.de/aktuelles/2008/Aktionstag-Sozialberatung.aspx>



Druckkosten-Sponsoring Wolfgang Schröder

DSL-Beratungsstelle Iserlohn

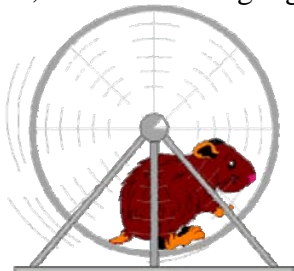
Oststrasse 18 – 58636 Iserlohn

Tel. 02371 970911 Fax #970912 Mobil 01722770268

E-mail ws@ws-i.de PC-Notdienst 02371 567899

„Voll-Beschäftigung ist schon heute möglich.“

Schade nur, dass dieses bürokratische Monster,
ARGE, dabei weder Werte noch Nutzen
schafft, - nur Beschäftigung.



„Beinahe jeden Monat sinkt angeblich die Arbeitslosigkeit. SPD-Chef Beck und sein Vize Steinmeier schüren daher die Hoffnung auf Vollbeschäftigung. Bundesarbeitsminister Scholz hält Vollbeschäftigung gar für "ein realistisches Ziel".

http://www.welt.de/wirtschaft/article1951530/Kurt_Beck_glaubt_wieder_an_Vollbeschaeftigung.html

Dienstag, 20.05.2008

Aktionstag gegen die Streichung der Finanzierung
von unabhängigen Sozialberatungsstellen

<http://www.tacheles-sozialhilfe.de/aktuelles/2008/Aktionstag-Sozialberatung.aspx>



Druckkosten-Sponsoring Wolfgang Schröder

DSL-Beratungsstelle Iserlohn

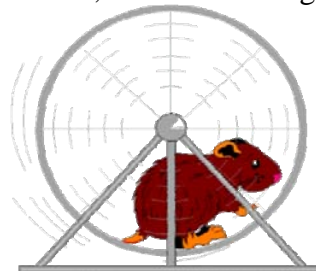
Oststrasse 18 – 58636 Iserlohn

Tel. 02371 970911 Fax #970912 Mobil 01722770268

E-mail ws@ws-i.de PC-Notdienst 02371 567899

„Voll-Beschäftigung ist schon heute möglich.“

Schade nur, dass dieses bürokratische Monster,
ARGE, dabei weder Werte noch Nutzen
schafft, - nur Beschäftigung.



„Beinahe jeden Monat sinkt angeblich die Arbeitslosigkeit. SPD-Chef Beck und sein Vize Steinmeier schüren daher die Hoffnung auf Vollbeschäftigung. Bundesarbeitsminister Scholz hält Vollbeschäftigung gar für "ein realistisches Ziel".

http://www.welt.de/wirtschaft/article1951530/Kurt_Beck_glaubt_wieder_an_Vollbeschaeftigung.html

Dienstag, 20.05.2008

Aktionstag gegen die Streichung der Finanzierung
von unabhängigen Sozialberatungsstellen

<http://www.tacheles-sozialhilfe.de/aktuelles/2008/Aktionstag-Sozialberatung.aspx>



Druckkosten-Sponsoring Wolfgang Schröder

DSL-Beratungsstelle Iserlohn

Oststrasse 18 – 58636 Iserlohn

Tel. 02371 970911 Fax #970912 Mobil 01722770268

E-mail ws@ws-i.de PC-Notdienst 02371 567899