



ARGE Salzgitter

Arbeitsgemeinschaft Salzgitter

Beitrag zum Leitthema D:
Organisation und Steuerung / Netzwerke
und Kooperationen
“Lokale Zielvereinbarung“

Sabine Fricke,
Geschäftsführerin



Inhalt der Präsentation

- Informationen zur Region
- Struktur der ARGE *Steckbrief*
- Aktuelle Zahlen
- Bundesweite Zielvereinbarung
- Lokale Zielvereinbarung
- Leistungen für den Arbeitsmarkt

Informationen zur Region

- Industriell geprägte Region
- Land Niedersachsen, zwischen Hildesheim, Braunschweig, Wolfenbüttel, Einzugsgebiet von Hannover und Wolfsburg
- Eine der flächengrößten Städte Deutschlands (106.531 Einw. auf 224 km²)
- Ansässige Unternehmen:
 - Salzgitter AG (Stahl u. Technologie)
 - MAN (Fahrzeugbau Nfz)
 - Bosch (Elektronik)
 - Volkswagen AG (Motorenwerk)





Struktur der ARGE

- Arbeitsgemeinschaft zwischen der Agentur für Arbeit Salzgitter und der Stadt Salzgitter gem. öffentlich-rechtlichem Vertrag
- 2 Geschäftsführer, 7 Teamleiter
- 46 Mitarbeiter Leistungsgewährung
- 43 Mitarbeiter Vermittlung

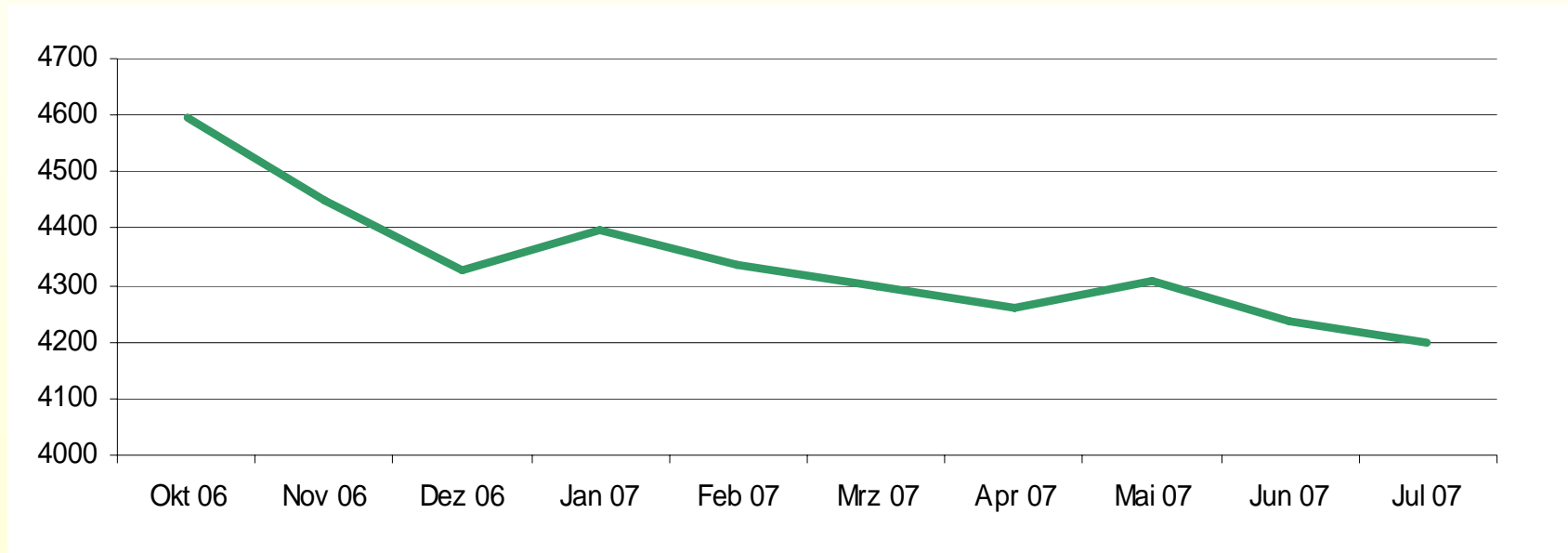
Aktuelle Zahlen

- Arbeitslose Bestand im Juli 2007
 - 6.010 Personen davon...
 - **4.199** Personen im Rechtskreis **SGBII** (entspr. 70%)
- Arbeitslosenquote: 11,4%
- Nach Altersgruppen (Rechtskreis SGBII)
 - u25: 352 Personen 8,4%
 - 25-55 3.535 Personen 84,2%
 - 55-65 312 Personen 7,4%
- Veränderung der A'losigkeit zum Vorjahr
 - 16,7%

Entwicklung der Arbeitslosigkeit in den letzten 10 Monaten



ARGE Salzgitter





- Bedarfsgemeinschaften: 6.081
- Personen pro BG: 2,1
- Personen in BGs insgesamt: 12.755
- eHb insgesamt: 8.851

Zielvereinbarung 2007

Bundesziele und lokale Zielvereinbarung

Zielindikator	Zielvereinbarung 2007	Soll 2007	Ist 2007
Senkung der Summe d. passiven Lstg. (in TEUR)	-4%	14.472 €	14.102 €
Steigerung d. Integrationsquote gesamt	10%	10,2%	9,6%
Steigerung d. Integrationsquote u25	14,30%	11,2%	12,6%
Kosten je Integration	921 €	921 €	899 € *

* Zahlen von Februar 2007; neuere Werte stehen aus techn. Gründen derzeit nicht zur Verfügung

Lokale Zielvereinbarung

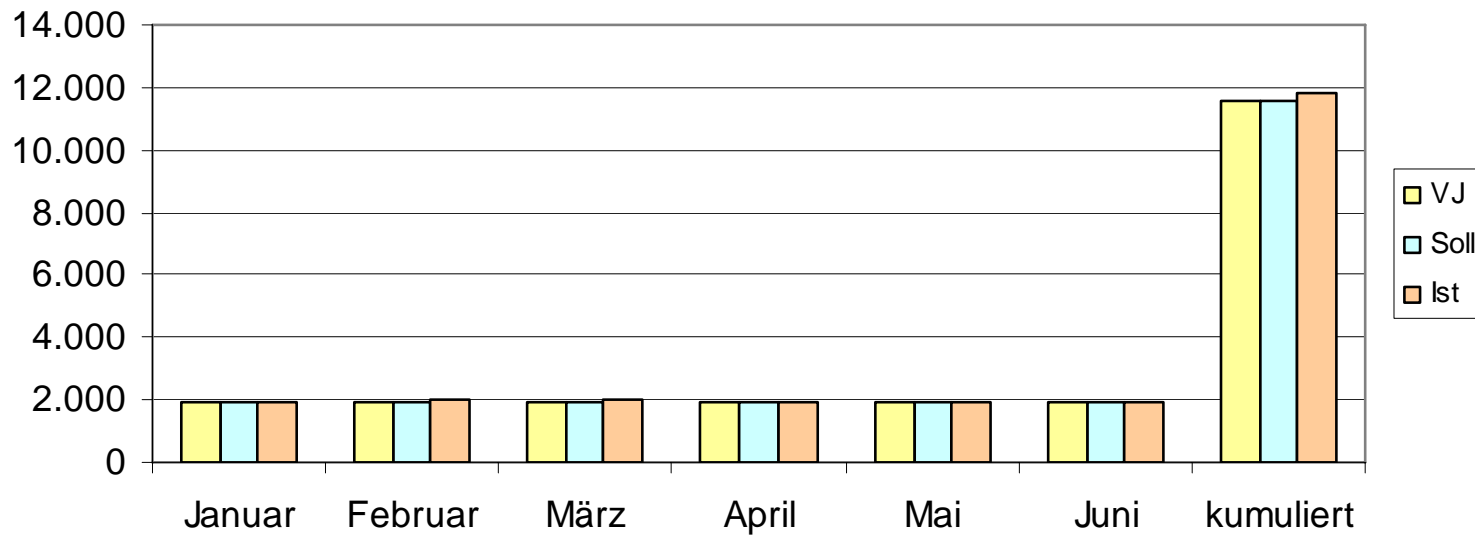
- Stabilisierung von KdU und einm. Beihilfen auf dem Wert von 2006 –kommunaler Wiederholungshaushalt-
 - Erhöhung Nebenkosten um 22%
 - Erhöhung der MwSt. auf 19%
 - Veränderte Rechtsprechung bzgl. Angemessene KdU bei Whgn. von Jugendlichen
 - Nach Gerichtsurteil Verweis auf die Wohngeldtabelle (bis zu 4,88€/m²)
- Zielerreichung durch...
 - Stringente Vorgaben u. Durchsetzung hinsichtl. KdU
 - Stabilisierung/Reduzierung Anz. BG's (§15a, „Sofortangebot“)
 - Sanktionierung von Jugendlichen mit Auswirkungen auf KdU (durch Gesetzesänderung 2007)

Kosten der Unterkunft
(in TEUR)

Ziel: -0,0%

	VJ	Soll	Ist	
Januar	1.894	1.894	1.954	
Februar	1.927	1.927	1.998	
März	1.951	1.951	1.979	
April	1.947	1.947	1.966	
Mai	1.942	1.942	1.965	
Juni	1.936	1.936	1.950	
kumuliert	11.597	11.597	11.812	1,9% Abweichung zum Soll-Wert

Kosten der Unterkunft

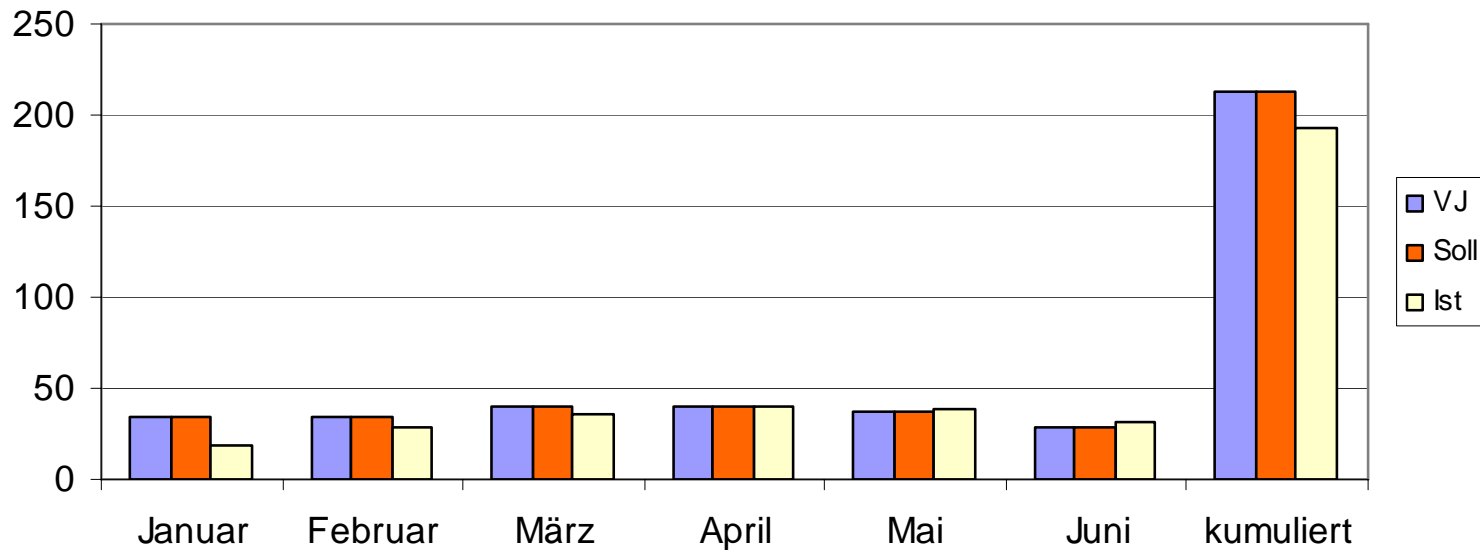


Sonstige Leistungen
(in TEUR)

Ziel: 0,0%

	VJ	Soll	Ist	
Januar	34	34	18	
Februar	34	34	28	
März	40	40	36	
April	40	40	40	
Mai	37	37	39	
Juni	28	28	32	
kumuliert	213	213	193	-9,4% Abweichung zum Soll-Wert

Sonstige Leistungen



Besondere Leistungen zur Integration von Arbeitslosen



ARGE Salzgitter

- Projekt MiA
 - (Aktive Akquirierung von Ausbildungsstellen)
- KompAS
 - (Kompetenzagentur u25, Pace, Push-Wohngruppe)
- Integrationsmanufaktur Salzgitter
 - Jugendwerkstatt mit soz.-päd Betreuung,
- BiS
 - Bürgerservice in Salzgitter
- 50 TOP!
 - Testen, orientieren, Potenziale analysieren
 - Integrationsprojekt ü50 i.R.d. Bundesprogramm Perspektive 50 plus



ARGE Salzgitter

Vielen Dank für Ihre Aufmerksamkeit